

FusionServer

2288H V5ラックサーバー



FusionServer 2288H V5サーバー

| 柔軟な構成で、さまざまなワークロードに対応 |



2288H V5(8ハードディスク)



2288H V5(12ハードディスク)

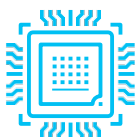


2288H V5(24ハードディスク)



2288H V5(25ハードディスク)

FusionServer 2288H V5(以下「2288H V5」という)は、柔軟な構成を備え、クラウドコンピューティング、仮想化、データベース、ビッグデータなどのワークロードで幅広く利用されている、2U2ソケットラックサーバーです。2288H V5は、2基のIntel® Xeon® スケーラブルプロセッサ、24枚のDDR4 DIMM、10個のPCIe拡張スロット、大容量のローカルストレージリソースに対応します。Dynamic Energy Management Technology(DEMT)、Fault Diagnosis & Management(FDM)などの特許技術を統合しており、オプションのライフサイクル全体管理用のFusionDirectorソフトウェアを構成でき、運用コストの削減と投資収益の向上を実現します。



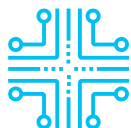
強力なパフォーマンス、柔軟な構成

- 2Uスペースに2基のIntel® Xeon® スケーラブルプロセッサを搭載。プロセッサ間のUPIバス速度が最大10.4GT/sに達します。各プロセッサが最大28個のコンピューティングコアをサポートし、Intel® Turbo Boost、Hyper-ThreadingとAdvanced Vector Extensions(AVX-512)に対応します。単一プロセッサの計算性能が前世代よりも最大40%向上します。
- 24枚のDDR4メモリーを構成可能。最大3TBのメモリー容量(128GBメモリー構成時)に対応し、大容量メモリーを必要とする運用シナリオに適します。
- 12枚のIntel® Optane™ パーシステントメモリー(Optane™ PMem) 100シリーズ(揮発性または不揮発性メモリーとして12枚のDDR4 DIMMと併用)をサポート。最大7.5TBのメモリー容量(512GB Optane™ PMemと128GB DDR4 DIMM構成時)に対応し、さまざまなワークロードのニーズを満たします。
- ヘテロジニアスコンピューティングの高速化をサポート。2枚のデュアルスロットのフルハイトフルレンジGPUアクセラレータカードを構成できます。
- ローカルストレージ用の20×3.5インチまたは31×2.5インチハードディスク(4/8/12/24/28×NVMe SSDを構成可能)をサポートします。
- 2×GE+2×10GE LOMポートに対応。シンプルな構成で98%の運用シナリオのネットワーク要件を満たします。
- Boot Speedup Storage Technology(BSST)に対応。2台のM.2 SSDをサービスデータから分離して展開し、OSのインストールに使用します。M.2 SSDのホットスワップとハードウェアRAIDをサポートします。



スマートな省エネ、最適化されたエネルギー効率

- Dynamic Energy Management Technology(DEMT)を採用。コンポーネントのハイバネーション、PID制御アルゴリズムに基づいたファン速度調整、アクティブ/スタンバイ電源による電力供給など、複数の省エネ対策により、ワークロードのパフォーマンスを損なうことなく、サーバー全体の消費電力を最大15%削減します。
- 80PLUS® Titanium認証の高効率電源モジュールを採用。最大96%のエネルギー変換効率を提供し、中国省エネ製品認証に合格しています。
- 550W、900W、1200Wまたは1500Wの電源モジュールを構成でき、さまざまな電力ニーズに柔軟に応えます。1200Wと1500W PSUが直流(DC)と高電圧直流(HVDC)テクノロジーを採用し、エネルギー効率を向上させます。



インテリジェントな管理、オープンな統合

- FusionDirectorは、5つのインテリジェントな機能を提供することで、O&M効率を30%向上させ、サーバーのライフサイクル全体にわたるインテリジェントなO&Mを実現します。
 - インテリジェントなメンテナンスにより、事前診断と復旧の統合、主要コンポーネントへの正確な管理を実現し、93%の故障診断精度と50%のダウンタイム削減を達成します。
 - インテリジェントなアップグレードにより、ワンクリックの自動化、迅速なポリシー策定のためのクラウドコラボレーション、ファームウェアバージョンの一括自動一致、自動アップグレードを実現し、効率を20倍向上させます。
 - インテリジェントな検出により、コンポーネントレベルの視覚化、数秒での自動アセットインベントリ作成、リアルタイムの追跡を実現し、100%の精度を達成します。
 - インテリジェントな省エネにより、洗練された動的なエネルギー管理を実現します。DEMTを統合しており、サーバー全体のエネルギーを最大15%削減します。
 - インテリジェントな展開により、合理化した展開を実現し、展開効率を10倍向上させます。
- 標準化されたオープンインターフェースと開発ガイドを提供し、サードパーティの管理ソフトウェアとのシームレスな統合に役立ちます。

FusionServer

2288H V5サーバー

サーバータイプ	2Uラックサーバー
プロセッサ	1/2基の第1世代インテル® Xeon® スケーラブルプロセッサ（3100/4100/5100/6100/8100シリーズ）、最大205W 対応 1/2基の第2世代インテル® Xeon® スケーラブルプロセッサ（3200/4200/5200/6200/8200シリーズ）、最大205W 対応
チップセット	Intel C622
メモリー	24枚のDDR4 DIMM（最大2933MT/s）、最大12枚のIntel®Optane™ PMem 100シリーズ（最大2666MT/s）
ローカルストレージ	さまざまなハードディスク構成に対応（ハードディスクがホットスワップ対応）： <ul style="list-style-type: none"> 8/20/24/25/31 × 2.5インチSAS/SATAハードディスク/SSD 12/16/20 × 3.5インチSAS/SATAハードディスク 4/8/12/24/28 × NVMe SSD フラッシュストレージに対応： <ul style="list-style-type: none"> 2 × M.2 SSD
RAIDサポート	RAID0、1、10、1E、5、50、6、60に対応し、スーパーキャパシタによるキャッシュデータの電源障害保護、RAIDレベルの移行、ディスクローミング、自己診断、Webによるリモート設定などの機能を提供
ネットワーク	LOM: 2 × 10GE + 2 × GEポート フレキシブルネットワークカード: 2 × GE、4 × GE、2 × 10GE、2 × 25GE、または1/2 × 56G FDR IBポート
PCIe拡張	最大10個のPCIe 3.0スロット（1つのRAIDコントローラカード専用のPCIeスロット、1つのフレキシブルネットワークカード用のスロットを含む）
GPUアクセラレータカード	2枚のデュアルスロットのフルハイトフルレングス、または7枚のシングルスロットのハーフハイトハーフレングスGPUヘテロニアスアクセラレータカード（詳細は https://www.xfusion.com/jp/ を参照）
ファンモジュール	4台のホットスワップ対応の二重反転ファンモジュール、N+1冗長対応
電源モジュール	2台の1+1冗長とホットスワップ対応の電源モジュール。オプション仕様： <ul style="list-style-type: none"> 550W AC Platinum PSU（入力：100V AC～240V ACまたは192V DC～288V DC） 900W AC Platinum/Titanium PSU（入力：100V AC～240V ACまたは192V DC～288V DC） 1500W AC Platinum PSU 1000W（入力：100V AC～127V AC） 1500W（入力：200V AC～240V ACまたは192V DC～288V DC） 1500W 380V HVDC PSU（入力：260V DC～400V DC） 1200W -48V～-60V DC PSU（入力：-38.4V DC～-72V DC）
管理	<ul style="list-style-type: none"> iBMCチップは、1つの管理用GEネットワークポートを統合しており、故障診断、自動O&M、ハードウェアセキュリティ強化などの包括的な管理機能を提供 iBMCは、Redfish、SNMP、IPMI 2.0などの標準インターフェースに対応し、HTML5/VNC KVMに基づいたリモート管理ユーザーインターフェースを提供し、管理の複雑さを簡素化するCD-ROM不要な展開とエージェントレスの特性をサポート オプションのFusionDirector管理ソフトウェアは、ステートレスコンピューティング、パッチOS展開、ファームウェア自動アップグレードなどの高度な管理機能を提供することで、ライフサイクル全体にわたるインテリジェント化・自動化された管理を実現
OS	Microsoft Windows Server、Red Hat Enterprise Linux、SUSE Linux Enterprise Server、CentOS、Citrix XenServer、VMware ESXi（詳細は https://www.xfusion.com/jp/ を参照）
セキュリティ特性	パワーオンパスワード、管理者パスワード、TPM 2.0、セキュリティベゼル
動作温度	5° C～45° C（ASHRAE Class A3/A4に準拠）
認証	CE、UL、FCC、CCC、RoHS
取り付けレール	L型レール、伸縮レール、ホールディングレール
寸法（高さ × 幅 × 奥行）	3.5インチハードディスクシャーシ：86.1mm × 447mm × 748mm 2.5インチハードディスクシャーシ：86.1mm × 447mm × 708mm

xFusion技術日本株式会社

代表電話番号: 03-6206-7368

住所: 〒100-0011 東京都千代田区内幸町二丁目2番3号 日比谷国際ビル 17階

Webサイト: <https://www.xfusion.com/jp/>

Copyrights © xFusion Digital Technologies Co., Ltd. 2022. All rights reserved.

書面によるxFusion Digital Technologies Co., Ltd.の事前承諾なしに、本書のいかなる部分も、いかなる形式またはいかなる手段によっても複製または転載することを禁じます。

商標および許諾

XFUSIONおよびその他のxFusionの商標は、xFusion Digital Technologies Co., Ltd.の登録商標です。このドキュメントに記載されているその他の商標はすべて、それぞれの所有者に帰属します。

注意

ご購入の製品、サービスおよび機能はxFusion Digital Technologies Co., Ltd.とお客様の間の契約によって規定されます。本文書に記載されている製品、サービスおよび機能の全体または一部は、購入範囲もしくは使用範囲に含まれない場合があります。契約で別途許諾している場合を除き、本文書内の記述、情報、推奨事項はすべて「無保証 (ASIS)」で提供されており、明示的または暗黙的ないかなる保証も約束も行いません。

本文書の記載内容は、予告なく変更されることがあります。この文書の作成にあたっては、内容の正確性には最大限の注意を払っておりますが、この文書内のいかなる説明、情報、推奨事項も、明示的または暗黙的に何らかの保証を行うものではありません。